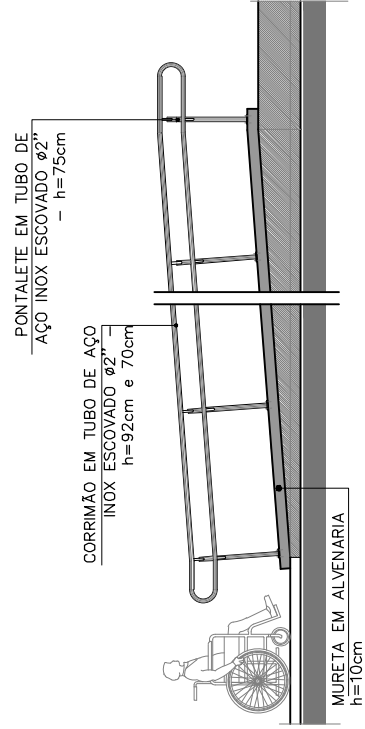
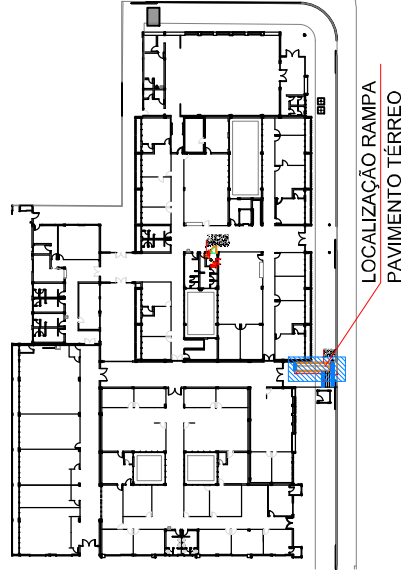
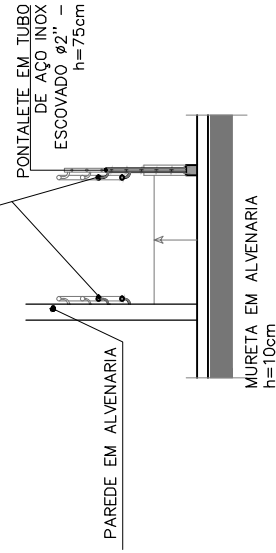
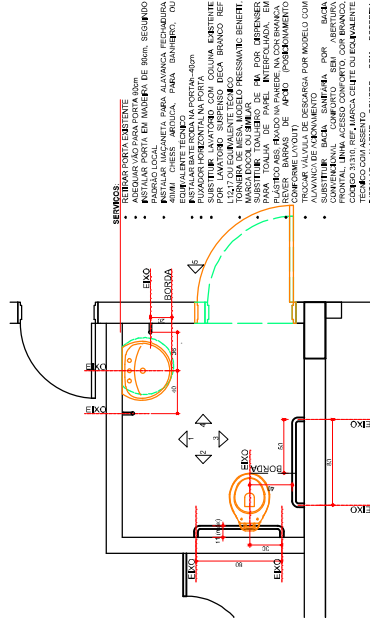


SERVIÇOS:

- ADEQUAÇÃO DA INCLINAÇÃO E ADEQUAÇÃO DA RAMPAS, ATENDENDO A NBR 9069, COM 8,33% DE INCLINAÇÃO MÁXIMA, COM PONTAQUE APÓS O PORTÃO DE ENTRADA (1,20m x 1,20m), PARA (FOI CONSIDERADA A 45-GRÂUS PARA O CÁLCULO DA RAMPAS, ADEQUAR O COMPROMETIMENTO, CONFORME A MELHORA DO LOCAL).
- CONFORME DETALHE CORRIMÃO
- EXECUÇÃO DE BATE-RODA NA LATERAL
- INSTALAR PISO PORTÁTIL DE ALERTAS NOS ACESSOS DA RAMPAS A SER READEQUADA E DEGRADAÇÃO DA ESCADA EXISTENTE, 20x22cm, PVC THERMCEL E POLIURETANO, EWCOR CONTRA-INCÊNDIO COM PISO

- EXECUTAR CORRIMAÇÃO EM TUBOS DE AÇO INOX ESCOAVADO, Ø2", h=70 e 92cm,
- EXECUTAR CORRIMAÇÃO EM TUBO DE AÇO INOX ESCOAVADO, h=75cm
- EXECUTAR MURETA EM ALVENARIA, h=10cm, NA LATERAL DA RAMPA, PARA FIXAÇÃO DO CORRIMÃO
- FIXAR CORRIMÃO NA PAREDE EM ALVENARIA, NA LATERAL DA RAMPA, RESPEITANDO AS ALTURAS CONFORME PROJETO
- LARGURA MÍNIMA DA RAMPA: 1,20m.





SANITÁRIO ADAPTADO
esc 1:50

